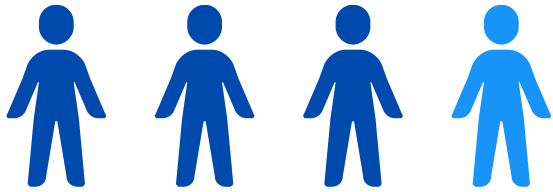


Keyfacts zur Media Analyse 2025 Audio I



76 % aller Saarländer

... lassen sich jeden Tag vom Radio Gesellschaft leisten.



621.000 Menschen

... verbringen täglich **4 Stunden** mit dem Tagesbegleiter Nr.1

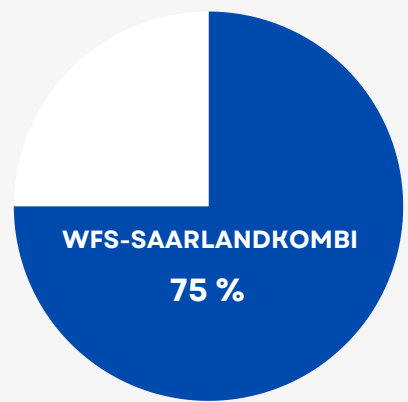
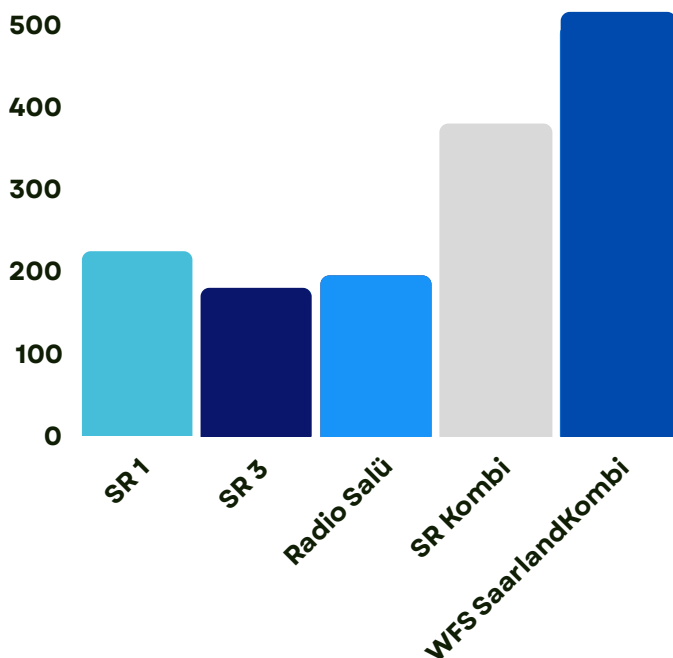
3 von 4 Saarländern hören täglich Radio.

Tagesreichweite / Verweildauer Saarland 14+ Mo-Fr

Täglich hören 500.000 Menschen

... einen der Sender der WFS-SaarlandKombi

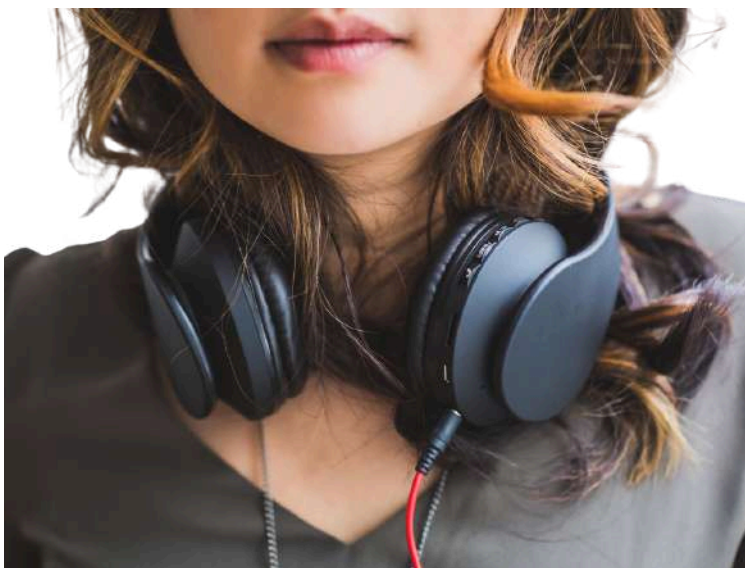
Tagesreichweite 14+ Mo-Fr



AM TAG MIT RADIOWERBUNG ZU ERREICHEN

Tagesreichweite Saarland 14+ Mo-Fr
alle werbeführenden Sender / WFS SaarlandKombi

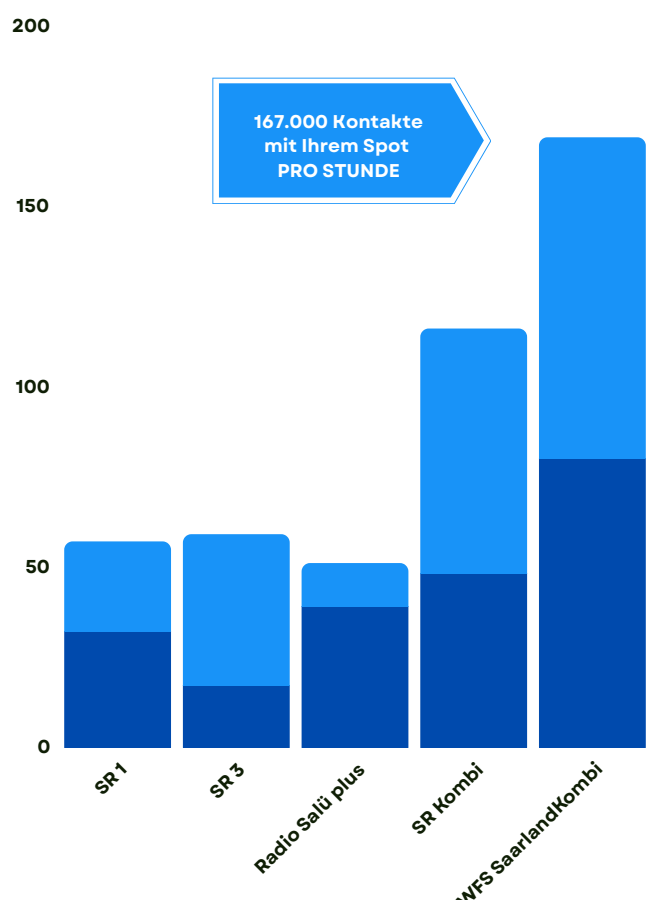
Sie erreichen mit unseren Radiosendern **jeden Tag 75%** der Hörer des saarländischen Radio-Werbemarktes.



Fragen zur Performance der eigenen Kampagne?

info@werbefunk-saar.de

REICHWEITEN Ø- STUNDE MO-FR 14+ / ANTEIL 14-59



Quelle:

ma 2025 Audio I

www.werbefunk-saar.de

